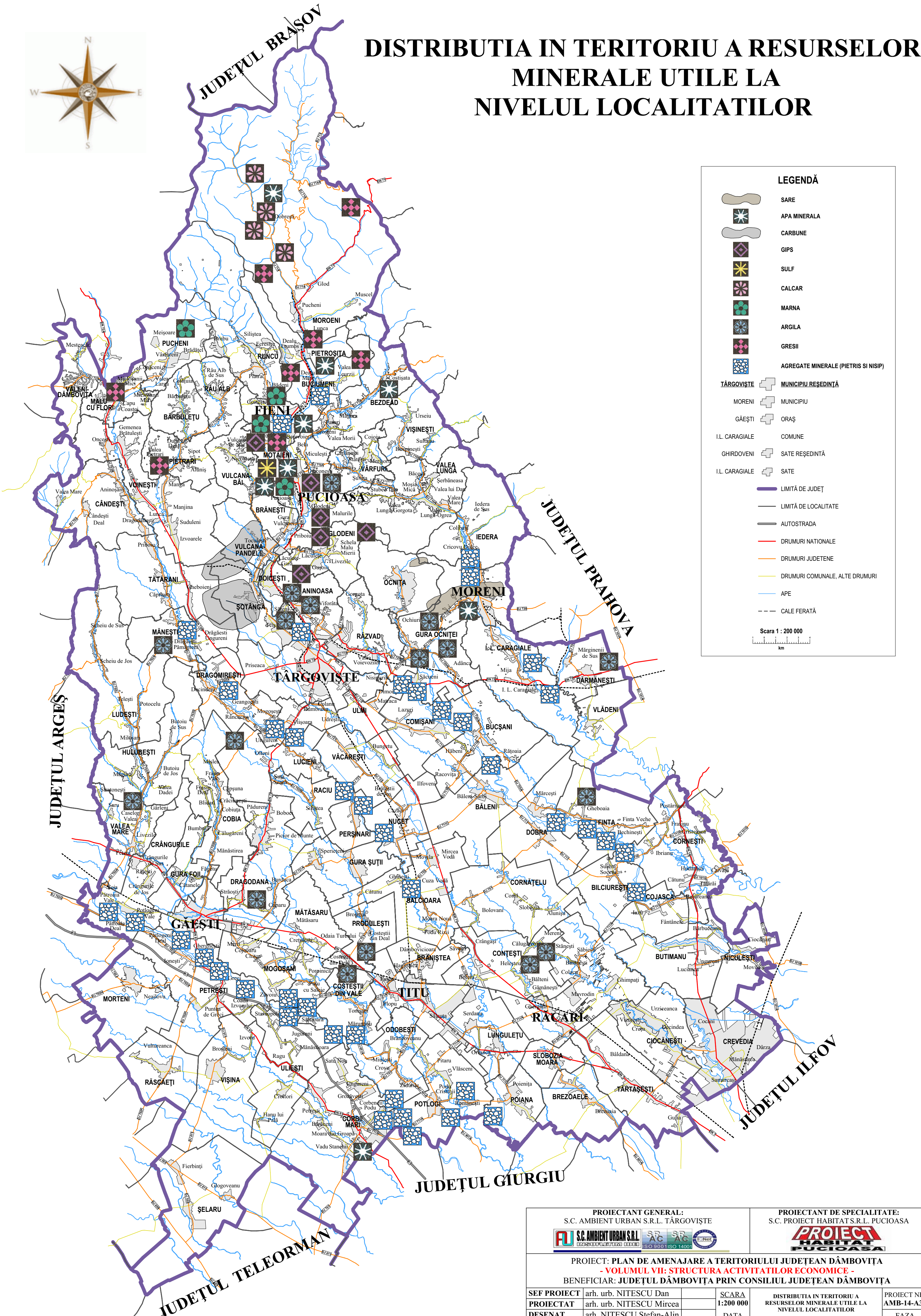


# DISTRIBUTIA IN TERITORIU A RESURSELOR MINERALE UTILE LA NIVELUL LOCALITATILOR



**LEGENDĂ**

- SARE
- APA MINERALA
- CARBUNE
- GIPS
- SULF
- CALCAR
- MARNA
- ARGILA
- GRESII
- AGREGATE MINERALE (PIETRI SI NISIP)
- TĂRGUȘIȘTE / MUNICIPIU REȘEDINȚĂ
- MORENI / MUNICIPIU
- GĂEȘTI / ORAȘ
- I.L. CARAGIALE / COMUNE
- GHIRDOVENI / SATE REȘEDINȚĂ
- I.L. CARAGIALE / SATE
- LIMITĂ DE JUDEȚ
- LIMITĂ DE LOCALITATE
- AUTOSTRADA
- DRUMURI NAȚIONALE
- DRUMURI JUDEȚENE
- DRUMURI COMUNALE, ALTE DRUMURI
- APE
- CALE FERATĂ

Scara 1 : 200 000

<b>PROIECTANT GENERAL:</b> S.C. AMBIENT URBAN S.R.L. TĂRGUȘIȘTE 		<b>PROIECTANT DE SPECIALITATE:</b> S.C. PROIECT HABITATS.R.L. PUCIOASA 	
<b>PROIECT: PLAN DE AMENAJARE A TERITORIULUI JUDEȚEAN DĂMBOVIȚA</b> <b>- VOLUMUL VII: STRUCTURA ACTIVITĂȚILOR ECONOMICE -</b> <b>BENEFICIAR: JUDEȚUL DĂMBOVIȚA PRIN CONSILIUL JUDEȚEAN DĂMBOVIȚA</b>			
SEF PROIECT	arh. urb. NITESCU Dan	SCARA	1:200 000
PROIECTAT	arh. urb. NITESCU Mircea	DATA	2014
DESENAT	arh. NITESCU Stefan-Alin	DISTRIBUTIA IN TERITORIU A RESURSELOR MINERALE UTILE LA NIVELUL LOCALITATILOR	
VERIFICAT	arh. urb. NITESCU Dan	PLANSĂ NR. VII.29	
			PROIECT NR. AMB-14-A36
			FAZA P.A.T.J.